

Fork Truck Attachments

OWNER'S MANUAL

HOISTING HOOKS MODEL D-FORK

Contents	
Safety Precautions	1
Receiving Instructions	1
Warranty	1
Exploded Parts Drawing	2
Parts List	2
Warning Label Identification	2

SAFETY PRECAUTIONS

Read owner's manual completely before operating unit!

- Never exceed the maximum loading capacity of the hoisting hook written on the warning label and capacity label (p.2).
- Secure the hoisting hook using the screw clamp and attach the safety chain to the mast of the fork truck before use.
- Make sure the safety latch of the hook is secured before lifting.
- Never load more than one load at a time.
- When elevation is not required, always transport the load in the lower position.
- Consult factory if adding or performing any modifications to the original equipment.
- Use only replacement parts supplied or approved by the manufacturer.
- Make sure all operator safety labels are in place (p.2).
- Make sure the capacity label is clean and visible (p.2).

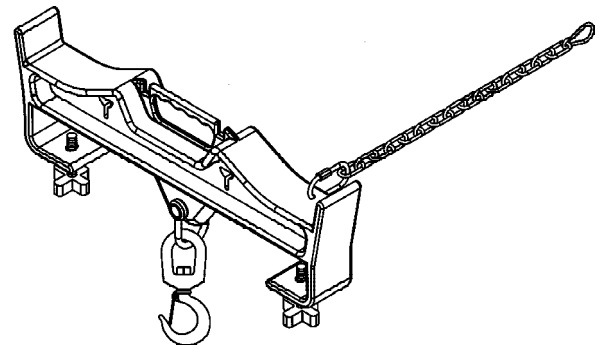
RECEIVING INSTRUCTIONS

Every unit is thoroughly tested and inspected prior to shipment. However, it is possible that the unit may incur damage during transit. If damage is noticed when unloading, make a note of it on the BILL OF LADING. Remove all packing and strapping material, then inspect the unit again for damage. IF DAMAGE IS EVIDENT, FILE A CLAIM WITH THE CARRIER IMMEDIATELY!

WARRANTY

This product is warranted for 90 DAYS from date of purchase to be free of manufacturing defects in material and workmanship. The manufacturer's obligation hereunder is limited to repairing such products during the warranty period, provided the product is sent prepaid back to the factory.

This warranty does not cover normal wear of parts or damage resulting from any of the following: negligent use or misuse of the product, use or application contrary to installation instructions, or disassembly, repair or alteration by any person prior to authorization from a factory representative.



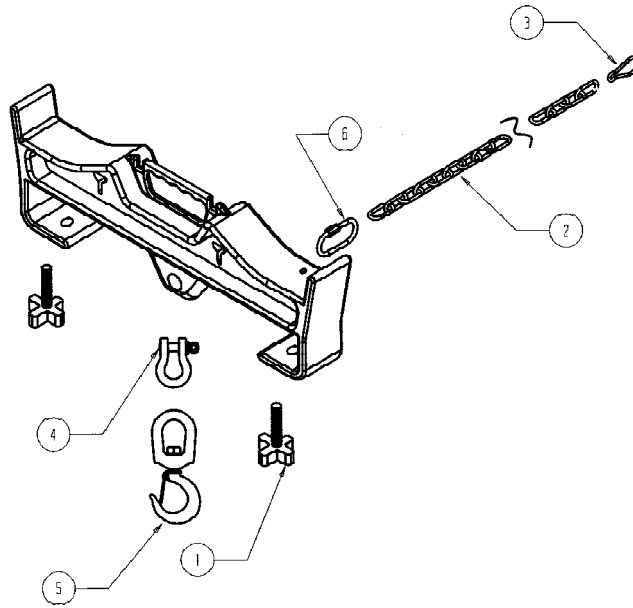
**HOISTING HOOKS
D-FORK SERIES**

ENGLISH

ESPAÑOL

FRANÇAIS

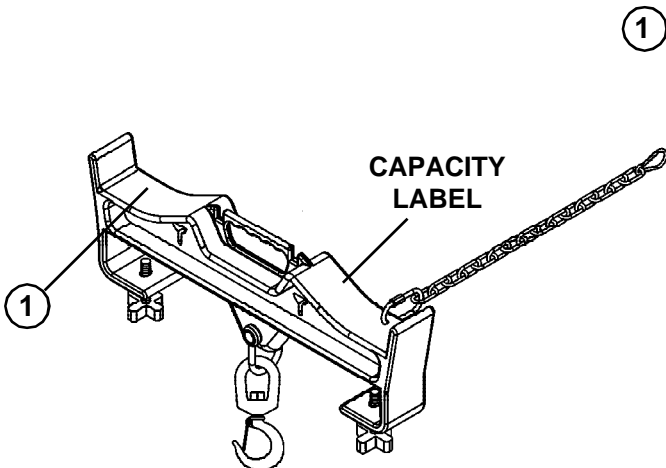
HOISTING HOOKS • D-FORK SERIES



ITEM NO.	DESCRIPTION	ENGINEER NO.	PART NO.	QTY.
1	X-Handle, Locking Screw	08-025-008	DFK-THDL	2
2	Chain, 3/16" x 36"	08-145-007	DFK-CHN	1
3	Snap Hook	08-145-008	DFK-SHOOK	1
4	Shackle (4,000 lbs. cap.)	08-145-018	DFK-SHKL4	1
	Shackle (10,000 lbs. cap.)	08-145-006	DFK-SHKL10	1
5	Clevis Hook (4,000 lbs. cap.)	08-145-001	DFK-CLHOOK4	1
	Clevis Hook (10,000 lbs. cap.)	08-145-005	DFK-CLHOOK10	1
6	Quick Link, (for 3/16 x 36 chain)	n/a	n/a	1

WARNING LABEL IDENTIFICATION

MAKE SURE ALL WARNING LABELS ARE IN PLACE!



* Product safety signs or labels should be periodically inspected and cleaned by the product users as necessary to maintain good legibility for safe viewing distance. ANSI 535.4 (10.21)
Contact manufacturer for replacement labels.

①

⚠ CAUTION ⚠ PRECAUCION ⚠ PRUDENCE

CONSULT FORK TRUCK OWNERS MANUAL FOR CAPACITY OF YOUR FORK TRUCK. SAFETY CHAIN MUST BE FASTENED SECURELY TO FORKLIFT. TIP FORKS BACK TO HELP KEEP ATTACHMENT FROM SLIDING OFF. **FORK END MUST BE HIGHER THAN THE BASE. DO NOT EXCEED RATED CAPACITY AS SHOWN BELOW.**

CONSULTE EL MANUAL DEL PROPIETARIO DE LA TRANSPALETA PARA LA CAPACIDAD DE SU TRANSPALETA. LA CADENA DE SEGURIDAD DEBE DE ESTAR BIEN FIJADA A LA TRANSPALETA. INCLINE LAS HORQUILLAS HACIA ATRÁS PARA EVITAR QUE EL FIJAMENTO SE DESLICE. **EL EXTREMO DE LA HORQUILLA DEBE DE ESTAR MÁS ELEVADO QUE LA BASE, NO EXCEDA LA CAPACIDAD QUE SE MUESTRA ABAJO.**

CONSULTER LE MANUEL DU PROPRIÉTAIRE POUR CHARIOT ÉLEVATEUR POUR LA CAPACITÉ DE VOTRE CHARIOT ÉLEVATEUR. LA CHAÎNE DE SÛRETÉ DOIT ÊTRE BIEN ATTACHÉE AU CHARIOT ÉLEVATEUR. RABATTEZ LES FOURCHES EN ARRIÈRE POUR ÉVITER UN GLISSEMENT DE LA FIXATION. L'EXTRÉMITÉ DES FOURCHES DOIT ÊTRE PLUS ÉLEVÉE QUE LA BASE. **NE PAS EXCÉDER LA CAPACITÉ INDIQUÉE CI-DESSOUS.**

CAPACITY OF THIS ATTACHMENT _____ lbs.
CAPACIDAD DEL FIJAMENTO _____
CAPACITÉ DE CETTE FIXATION _____ kgs.
MODEL, MODELO, MODÈLE _____

VESTIL MANUFACTURING COMPANY. ANGOLA, IN (260) 665-7586 **237**

②

Soluciones Ergonómicas

MANUAL DEL PROPIETARIO

GANCHOS DE GRUA MODELO D-FORK

Contenido

Precauciones de Seguridad	3	Dibujos Explosivos de las Partes	4
Instrucciones de Recibo	3	Lista de Partes	4
Garantía	3	Identificación de las Etiquetas de Aviso	4

PRECAUCIONES DE SEGURIDAD

Lea el manual de propietario completamente antes de operar la unidad!

- Nunca exceda la capacidad máxima de carga de los ganchos de grúa que está escrita en la etiqueta de aviso y en la etiqueta de capacidad (p. 4).
- Asegure el gancho de la grúa usando una grapa y asegurando la cadena al mástil del camión transplataeta antes del uso.
- Asegurese de que el cerrojo de seguridad del gancho está asegurado antes de elevar.
- Nunca cargue más de una carga al mismo tiempo.
- Cuando no se requiera una elevación, siempre transporte la carga en la posición baja.
- Consulte con la fábrica si se van a añadir partes o a modificar el equipo original.
- Use solo partes de repuesto proporcionadas por la fábrica o aprobadas por el fabricante.
- Asegurese de que las etiquetas de seguridad del operario están en su lugar (p. 4).
- Asegurese de que las etiquetas de capacidad sean visibles y estén limpias (p. 4).

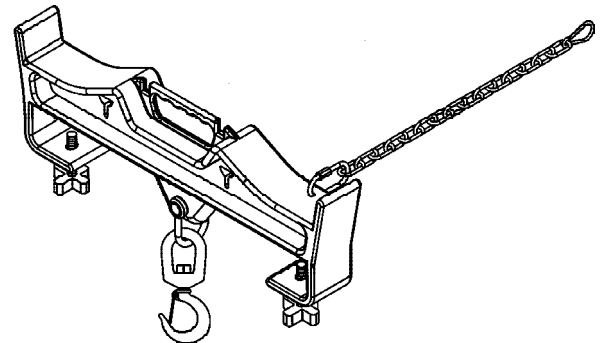
INSTRUCCIONES DE RECIBO

Cada unidad está inspeccionada a fondo y probada antes del envío. Aun así, es posible que la unidad se dañe durante el envío. Si ve algún daño durante la descarga anótelo en el RECIBO DE ENVÍO. Quite todo el material de empaquetado y las correas, inspeccione por daños. SI HAY DAÑOS EVIDENTES, ARCHIVE UNA RECLAMACION CON EL TRANSPORTISTA INMEDIATAMENTE.

GARANTIA

Este producto está garantizado durante 90 DIAS desde la fecha de compra de estar libre de defectos de material y mano de obra. La obligación del fabricante está limitada a reparar tales productos durante el periodo de garantía, provisto que el producto se envíe previo envío flete pagado a la fábrica.

Esta garantía no cubre el gasto normal de partes o daños que resulten de lo siguiente: uso negligente o mal uso del producto, uso o aplicación contraria a las instrucciones de instalación, o desensamblaje, reparaciones o alteraciones por cualquier persona antes de la previa autorización de un representante de la fábrica.



**GANCHOS DE GRUA
SERIE D-FORK**